

Booth No. 9



# 文生書院

Bunsei Shoin  
Bookellers, Co., Ltd.

<http://www.bunsei.co.jp>

〒 113-0033 東京都文京区本郷 6-14-7  
電話 03-3811-1683 Fax 03-3811-0296  
E-mail : info@bunsei.co.jp

14-7 6 chome, Hongo, Bunkyo-ku Tokyo  
JAPAN 113-0033



## 1 台湾写真帖

鹿港・台湾人芸者・生蕃（酋長・武人・婦人）・紅頭嶼・台南市場・台南孔子廟・永久兵舎（台北・台南）・台南下横街通・台南做農街・台南大南門・赤嵌楼（紅毛楼・プロヴィンティア）・開山神社・安平砲台の前門／他

一部キャプション有 少イタミ 46枚 13×18.6cm

**1,320,000 円**



## 2 国境警察隊記念写真帳

国境警察隊殉職者の忠霊碑・ホロンバイル事変記念塔・訓練の様子／他

満州里国境警察隊 満州国通信社写真部

キャプション有 57枚 27×35cm

**275,000 円**



## 3 満州鉄道鉄路局職員による写真アルバム

齊齊哈爾駅及鉄路局新築記念竣工写真・齊齊哈爾駅新築工事写真／他 184枚 28×38cm **242,000 円**



## 4 東邊道

創刊号・2・4～6

印 少イタミ 少書込 5冊 康德6～7年

330,000 円



## 5 小包郵便収入印紙貼用書類

昭和17年度 [昭和17年6月分]

台北郵便局 基隆税関台北支署

少イタミ 約300枚 26×17.5cm

605,000 円



## 6 明治期手彩色写真

オリエンタルホテル・諏訪神社・神戸布引通り・摩耶山・道頓堀・人力車に乗る芸者・寿司を食べる芸者・呉服店の写真・野菜売り／他

24枚 1902年 写真サイズ：20.3×26.8cm

550,000 円



## 7 明治期手彩色写真帖

横浜グランドホテル・横浜港・元町百段・横浜郵便局・初代横浜駅／他

50枚 明治初期頃 13×19cm

330,000円



## 8 濃尾地震災害写真

尾張紡績会社・大須門前通り・名古屋郵便局・新守座・枇杷島橋・仮郵便電信取扱所・広小路  
仮小屋・玉屋町勸工場・枇杷島阪上り口・枇杷島間屋町・枇杷島橋下 谷房吉（撮影）

キャプション有 11枚 明治24年 10.7×16.5cm

154,000円

9 THE FLOWERS OF JAPAN AND THE ART OF FLORAL ARRANGEMENT  
[日本のいけばな]

ジョサイア・コンドル (JOSIAH CONDER) 月岡芳年 暁翠 博聞社 KELLY AND WALSH

少ヤケ 明治24年 36×26cm

550,000円



## 10 THE HANAMI (Flower-Picnic)

高島捨太 小川一真 小川写真製版所 KELLY AND WALSH

記名見返欠 1897年 29.1×37.7cm

385,000円



## 11 横浜開港図会

芳員・貞秀原画並画解：素山他模写 横浜納札会 東京納札会

大正2年 12.5 × 18cm

110,000円



## 12 復古万歳の春

御親征大坂御行幸御道筋

少イタミ 慶応4年 15丁 8.3 × 19cm 93,500円



## 13 黄海々戦ニ於ケル松島艦内ノ状況

画：小林檉湖 木村浩吉 内田老鶴画 少イタミ 少虫損 明治29年

220,000円



## 14 狐にばかされ

小林清親 福田初次郎 12図 明治33年 折本

275,000円



## 15 滑稽忠臣蔵

月岡芳年 福田初次郎 少イタミ 少シミ1枚欠 明治30年 18 × 11.8cm

104,500円

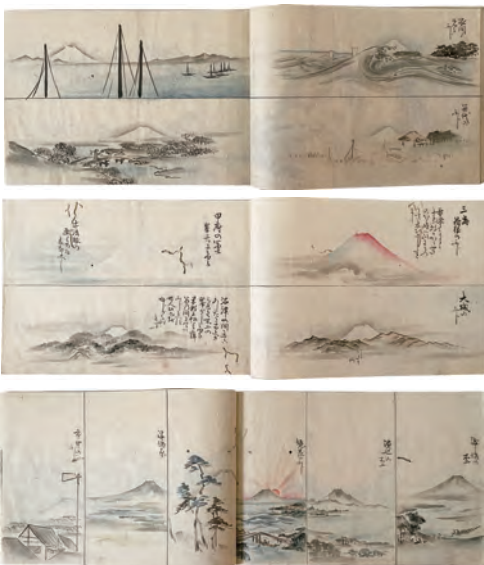


## 16 富岳百景 初篇・二編・三編

葛飾北斎 [表紙に大八木也香による富士山が描かれている]

3冊 25+25+25丁 22.6 × 15.6cm

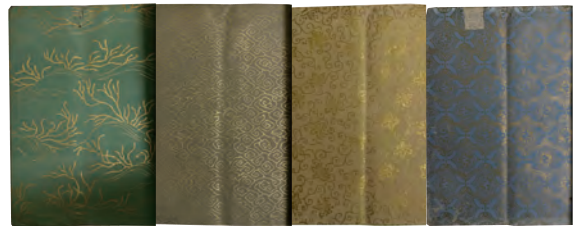
495,000円



## 17 富士百景画譜

印 少虫損 文久1年 12.9 × 19.4cm

165,000円

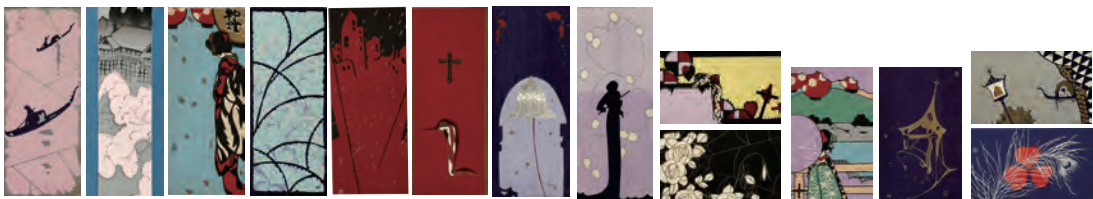


## 18 表具集

治右衛門 (表具屋)

少折 一部切取 23枚 文久1年 32.5 × 23.6cm

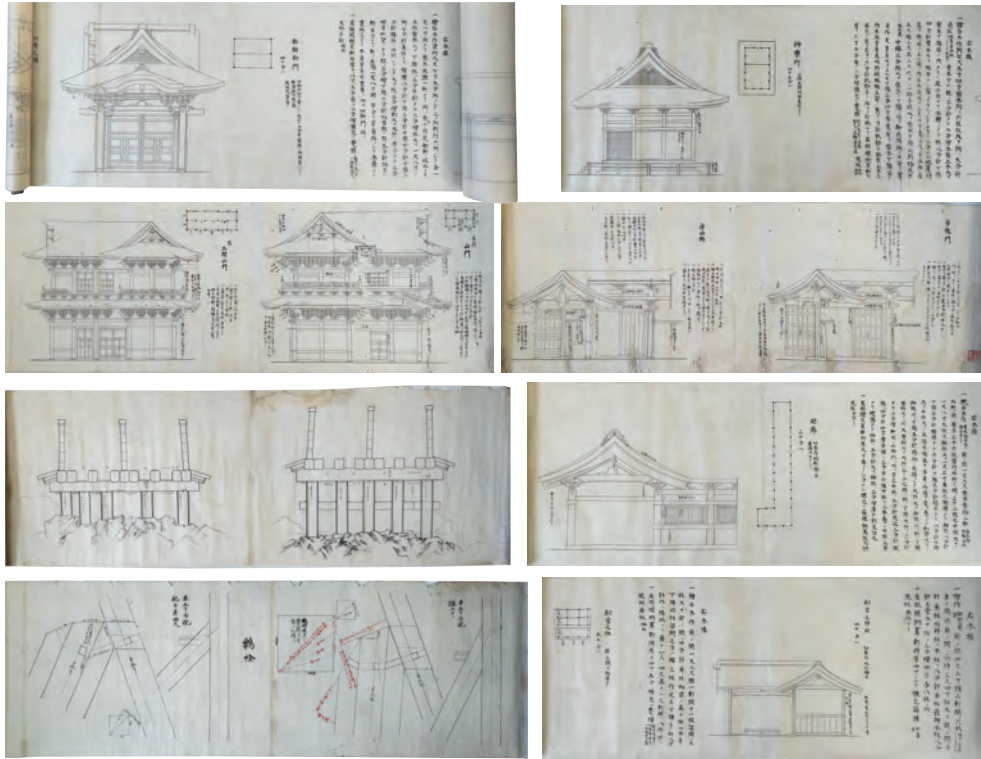
275,000円



## 19 小林かいち木版絵封筒

京都さくら井屋 一部裏側に宛名・記名などがあり 14枚

110,000円



## 20 建仁寺流寺社建築図面集

20巻 文政6(1823)年

1,650,000円

- 1) 唐様三科/唐様出組/日本様三斗/指垂木斬/三端掛単/御所棟割右同断/唐様高欄/他
- 2) 北野巻 北野天満宮本社者南向摂社末社諸堂 水屋/神楽所/絵馬掛所/勅額御門/他
- 3) 北野巻 北野天満宮本社者南向摂社末社諸堂 八社/四社/七社/船宮之拜殿/他
- 4) 武家鎌倉様 下巻 廣間東之方/廣間南之方/回廊/對回廊/對回所平之方/他
- 5) 塵香島居 日本様鐘突堂/三間四回/拜殿/三間社流作/五間社向作/三間大社柁作/他
- 6) 大唐金山寺七堂之図(建仁寺) 唐棟門/唐四(月布)/唐八(月布)門/他
- 7) 木作始業の規式: 柱建行之規式
- 8) (三間) 仏殿/法堂/茶堂/土地堂/祖師堂(破れ在り)/韋駄天堂、堂前堂と同事/他
- 9) 越州新川郡愛本橋權
- 10) (別) 漢様瀬接物図

……以下略



続きはこちらを  
御覧下さい



## 21 工芸

聚楽社 日本民芸協会 全120冊 昭和6~26年揃 1,500,000円

1926(大正15)年に起こった民芸運動によって発行された雑誌

バーナード・リーチや河井寛次郎、浜田庄司、池田三四郎なども民芸運動に参加していました。

装丁は芹沢銈介が関わっており、型染布表紙になっています。中には版画や布の一部分や和紙などが張り込まれています。

